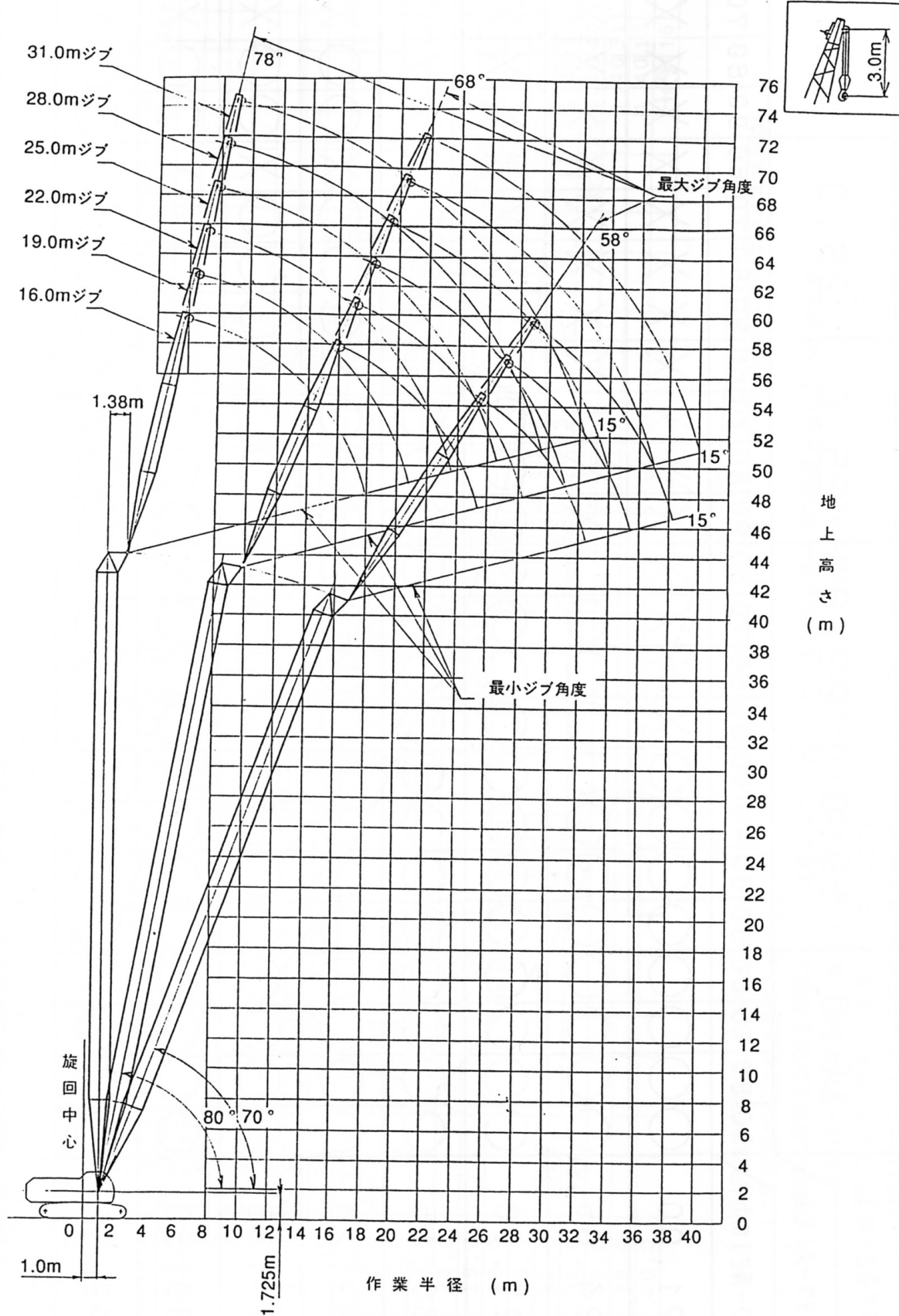


MODEL		WEIGHT (kg)	CODE
DRAWN	CHK'D	INSP.	APPR.
SCALE		NAME SC660-2 クロ-ラクレ-ン 0ン	
DATE 1992. 5. 12		作業姿勢図	
SUMITOMO (S.H.I.)			DWG. NO.
CONSTRUCTION MACHINERY CO., LTD.			DCD00162-C

ラフィングタワークレーン

42.343m タワー



SC650-2 ラフティングタワークレーン定格総荷重表

単位：ton

タワー高さ(m)	30.15						28.0					
	25.0			28.0			25.0			28.0		
ジブ長さ(m)	90	80	70	60	90	80	70	60	90	80	70	タワー高さ(m)
タワー角(度)	荷重	角度	荷重	角度	荷重	角度	荷重	角度	荷重	角度	荷重	タワー角(度)
作業半径(m)	荷重	角度	荷重	角度	荷重	角度	荷重	角度	荷重	角度	荷重	作業半径(m)
9.0	13.00	75							$\frac{12.5}{\sqrt{3.8}}$	75		9.0
10.0	13.00	73							12.40	74		10.0
12.0	12.00	68							10.80	70		12.0
14.0	10.20	62							9.40	66		14.0
16.0	8.70	57	$\frac{5.49}{\sqrt{17.1}}$	68					8.70	61		16.0
18.0	7.50	51	5.00	66					$\frac{7.50}{\sqrt{18.2}}$	68		18.0
20.0	6.50	45	4.40	60					6.50	51	4.40	20.0
22.0	5.60	38	3.90	55					5.60	45	3.90	22.0
24.0	4.90	29	$\frac{3.50}{\sqrt{25.9}}$	49	58				4.90	39	3.50	24.0
26.0	4.20	17	3.10	42	2.70	58			4.20	32	$\frac{3.40}{\sqrt{27.5}}$	26.0
28.0	$\frac{4.10}{\sqrt{26.2}}$	16	2.80	35	2.50	52			3.60	23	2.80	28.0
30.0			2.60	25	2.30	46			$\frac{3.40}{\sqrt{29.1}}$	16	2.60	30.0
32.0			$\frac{3.50}{\sqrt{31.5}}$	15	2.10	39					2.40	32.0
34.0					1.90	30	1.50	48			2.20	34.0
36.0	定格総荷重				1.80	19	1.40	41			$\frac{2.20}{\sqrt{34.4}}$	36.0
38.0	作業半径				$\frac{1.70}{\sqrt{36.5}}$	15	1.30	33				38.0
40.0							1.20	23			$\frac{1.50}{\sqrt{39.4}}$	40.0
41.1							1.20	16				41.1

- 上記定格総荷重は、水平堅土上における値で転倒荷重の78%以内、及び移動式クレーン構造規格で定める前方安定度が1.15以上の両方を満足する値です。
- 作業時に吊り上げ得る荷重は、上記荷重よりフック、バケット等吊り具一切の重量を差し引いた値です。
フックのロープ掛本数は、巻上げロープ(φ20)1本当り6.5tとして定めて下さい。
(20tフック：0.40t, 6.5tフック：0.33t)
- 作業を行う場合には、必ずクローラを拡張しハイガントリにして下さい。

SC650-2 ラフィングタワークレーン定格総荷重表

単位: ton

タワー高さ(m) ジブ長さ(m) タワー角(度) 作業半径(m)	33.20												
	16.0				19.0				22.0				
	90	80	70	60	90	80	70	60	90	80	70	60	
荷重 角度	荷重 角度	荷重 角度	荷重 角度	荷重 角度	荷重 角度	荷重 角度	荷重 角度	荷重 角度	荷重 角度	荷重 角度	荷重 角度	荷重 角度	タワー高さ(m) ジブ長さ(m) タワー角(度) 作業半径(m)
6.7	13.00/75												6.7
7.0	13.00/74												7.0
8.0	13.00/70							13.00/75					8.0
9.0	13.00/66							13.00/73					9.0
10.0	13.00/62							13.00/70					10.0
12.0	12.00/53							12.00/60					12.0
14.0	10.20/43	5.90/68						10.20/52	6.20/68				14.0
16.0	8.70/31	5.90/61						8.70/44	5.80/66				16.0
18.0	7.70/17.5	5.20/52						7.50/34	5.10/59				18.0
20.0		4.50/42						6.50/20	4.50/51				20.0
22.0		4.00/29	3.40/58					5.20/20.4	3.90/43	3.10/58			22.0
24.0		3.70/23.3	3.10/49					3.50/32	3.10/57				24.0
26.0			2.80/39					3.20/18	2.80/49				26.0
28.0			2.60/25	2.00/48				3.20/25.2	2.50/40				28.0
30.0			2.50/28.8	2.00/45				2.30/30	1.80/48				30.0
32.0				1.80/33				3.20/31.7	1.60/46				32.0
34.0	定格総荷重/			1.70/15									34.0
36.0	作業半径												36.0
38.0													38.0
40.0													40.0

1. 上記定格総荷重は、水平堅土上における値で転倒荷重の78%以内、及び移動式クレーン構造規格で定める前方安定度が1.15以上の両方を満足する値です。
2. 作業時に吊り上げ得る荷重は、上記荷重よりフック、バケット等吊り具一切の重量を差し引いた値です。
フックのロープ掛本数は、巻上げロープ(φ20)1本当り6.5tとして定めて下さい。
(20tフック:0.40t, 6.5tフック:0.33t)
3. 作業を行う場合には、必ずクローラを拡張しハイガントリにして下さい。



CDP0630

任友建機株式会社

SC650-2 ラフティングワークレーン定格総荷重表

単位：ton

タワー高さ(m)	33.20											
	25.0				28.0				31.0			
	90	80	70	90	80	70	90	80	70	90	80	70
タワー角(度)	荷重	角度	荷重	角度	荷重	角度	荷重	角度	荷重	角度	荷重	角度
作業半径(m)	90	80	70	90	80	70	90	80	70	90	80	70
9.0	13.00	75		11.70 /9.8	75							
10.0	13.00	73		11.70	74					9.40 /10.6	75	
12.0	12.00	68		10.60	70					8.80	72	
14.0	10.20	62		9.40	66					8.00	68	
16.0	8.70	57	5.10 /17.6	8.70	61					7.60	64	
18.0	7.50	51	4.90	7.50	56	4.10 /18.7	68			7.00	60	4.20 /19.9
20.0	6.50	45	4.30	6.50	51	4.30	65			6.50	55	4.20
22.0	5.60	38	3.90	5.60	45	3.80	60			5.60	51	3.80
24.0	4.90	29	3.50	4.90	39	3.40	55			4.90	46	3.40
26.0	4.20	17	3.10	4.20	32	3.00	50			4.20	40	3.00
28.0	4.10 /26.2	16	2.80	3.60	23	2.80	45	2.20 /28.5	58	3.60	34	2.70
30.0			2.60	2.10	49	3.40 /29.1	16	2.60	38	3.10	26	2.50
32.0			2.40	1.90	42			2.30	31	2.60	16	2.30
34.0				1.70	35			2.10	21	2.10	33	34.0
36.0	定格総荷重		1.60	26		2.10 /34.9	15	1.60	37		1.90	25
38.0	作業半径		1.50 /37.5	16				1.50	29		1.80 /37.8	15
40.0								1.40	18			40.0
40.4								1.40	16			40.4

- 上記定格総荷重は、水平堅土上における値で転倒荷重の78%以内、及び移動式クレーン構造規格で定める前方安定度が1.15以上の両方を満足する値です。
- 作業時に吊り上げ得る荷重は、上記荷重よりフック、バケット等吊り具一切の重量を差し引いた値です。
フックのロープ掛本数は、巻上げロープ(φ20) 1本当り6.5tとして定めて下さい。
(20t フック：0.40t, 6.5t フック：0.33t)
- 作業を行う場合には、必ずクローラを拡張しハイガントリにして下さい。

SC650-2 ラフティングワークレーン定格総荷重表

単位：ton

タワー高さ (m)		36.25						19.0						22.0								
ジブ長さ (m)		16.0			80			90			80			70			80			70		
タワー角 (度)	作業半径 (m)	荷重	角度	荷重	角度	荷重	角度	荷重	角度	荷重	角度	荷重	角度	荷重	角度	荷重	角度	荷重	角度	荷重	角度	
6.7	13.00	75																				
7.0	13.00	74						13.00 / 75														
8.0	13.00	70						13.00 / 73														
9.0	13.00	66						13.00 / 70														
10.0	13.00	62						13.00 / 67														
12.0	12.00	53						12.00 / 60														
14.0	10.20	43	5.40 / 68					10.20 / 52	5.70 / 68													
16.0	8.70	31	5.90 / 63					8.70 / 44	5.70 / 68													
18.0	7.70	16	5.10 / 54					7.50 / 34	5.00 / 61													
20.0			4.40 / 44					6.50 / 20	4.40 / 53													
22.0			3.90 / 32	3.10 / 58				5.20 / 20.4	3.80 / 45													
24.0			3.50 / 23.8	3.00 / 54				3.40 / 35	2.90 / 58													
26.0			2.70 / 45					3.20 / 23	2.70 / 53													
28.0			2.50 / 33					2.60 / 26.7	1.62 / 40.45													
30.0			2.30 / 29.9	1.5 / 31.0	48			2.20 / 36														
32.0				1.60 / 43				2.00 / 23	1.50 / 33.0	48												
34.0				1.50 / 30				1.90 / 32.9	1.5 / 40.44													
36.0				1.40 / 35.5	16			1.20 / 34														
38.0								1.20 / 20														
40.0								1.20 / 38.4	1.5													

1. 上記定格総荷重は、水平堅土上における値で転倒荷重の78%以内、及び移動式クレーン構造規格で定める前方位定度が

1.15 以上の両方を満足する値です。

2. 作業時に吊り上げ得る荷重は、上記荷重よりフック、バケット等吊り具一切の重量を差し引いた値です。

フックのロープ掛本数は、巻上げロープ(φ20) 1本当り6.5tとして定めて下さい。

(20t フック：0.40t, 6.5t フック：0.33t)

3. 作業を行う場合には、必ずクローラを拡張しハイガントリにして下さい。



CDP0631

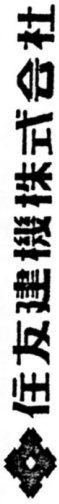
任友建機株式会社

SC650-2 ラフティングワークレーン定格総荷重表

単位: ton

タワー高さ(m)		36.25															
ジブ長さ(m)		25.0				28.0				31.0							
タワー角(度)	作業半径(m)	90		80		70		90		80		70		90		80	
		荷重	角度	荷重	角度	荷重	角度	荷重	角度	荷重	角度	荷重	角度	荷重	角度	荷重	角度
9.0	11.90	75						11.10	75								
10.0	11.90	73						11.10	75						9.40	75	
12.0	11.80	68						10.80	70						8.80	72	
14.0	10.20	62						9.40	66						8.00	68	
16.0	8.70	57						8.70	61						7.60	64	
18.0	7.50	51	68					7.50	56	68					7.00	60	
20.0	6.50	45	63					6.50	51	66					6.50	55	69
22.0	5.60	38	58					5.60	45	61					5.60	51	65
24.0	4.90	29	52					4.90	39	57					4.90	46	60
26.0	4.20	17	46					4.20	32	52					4.20	40	56
28.0	4.10	16	39					3.60	23	46	58				3.60	34	51
30.0	2.50	31						3.40	16	40	57				3.10	26	46
32.0	2.30	20						2.30	16	33	52				2.60	16	41
34.0	2.30	16						2.10	24	46					2.00	35	34
36.0	定格総荷重							1.50	31	40					1.80	27	36
38.0	作業半径							1.40	20						1.70	17	38
40.0								1.30	15						1.70	15	40
41.5								1.20	15						1.20	15	41.5

- 上記定格総荷重は、水平堅土上における値で転倒荷重の78%以内、及び移動式クレーン構造規格で定める前方安定度が1.15以上の両方を満足する値です。
- 作業時に吊り上げ得る荷重は、上記荷重よりフック、バケット等吊り具一切の重量を差し引いた値です。
フックのロープ掛本数は、巻上げロープ(φ20)1本当り6.5tとして定めて下さい。
(20tフック:0.40t, 6.5tフック:0.33t)
- 作業を行う場合には、必ずクローラを拡張しハイガントリにして下さい。



GDP0631

SC650-2 ラフティングワークレーン定格総荷重表

単位：ton

タワー高さ (m)		39.30										
ジブ長さ (m)		25.0			28.0			31.0				
タワー角 (度)	作業半径 (m)	90	80	70	90	80	90	80	タワー角 (度)			
作業半径 (m)	荷重	角度	荷重	角度	荷重	角度	荷重	角度	荷重			
9.0	10.70	75			3.80 9.8	75				9.0		
10.0	10.70	73			9.80	74		3.10 10.8	75	10.0		
12.0	10.70	68			9.80	70		8.80	72	12.0		
14.0	10.20	62			9.40	66		8.00	68	14.0		
16.0	8.70	57			8.70	61		7.60	64	16.0		
18.0	7.50	51	4.50 18.7	68	7.50	56 19.8	68	7.00	60	18.0		
20.0	6.50	45	4.20	65	6.50	51	4.10	67	55 20.9	20.0		
22.0	5.60	38	3.80	59	5.60	45	3.70	63	55	22.0		
24.0	4.90	29	3.30	54	4.90	39	3.30	58	4.90	24.0		
26.0	4.20	17	3.00	48	4.20	32	2.90	53	4.20	26.0		
28.0	4.10 26.2	16	2.70	41 29.0	58	3.60	23	2.60	48	3.60	28.0	
30.0			2.50	33	1.90	55 29.1	16	2.40	42	3.10	30.0	
32.0	定格総荷重		2.30	23	1.70	49		2.20	35	2.60	32.0	
34.0	作業半径		2.20 33.0	16	1.60	43		2.00	27		34.0	
36.0					1.50	35		1.90 35.9	16		36.0	
38.0					1.40	26					38.0	
40.0					1.30 39.8	15				1.30 38.9	16	40.0

- 上記定格総荷重は、水平堅土上における値で転倒荷重の78%以内、及び移動式クレーン構造規格で定める前方安定度が1.15以上の両方を満足する値です。
- 作業時に吊り上げ得る荷重は、上記荷重よりフック、バケット等吊り具一切の重量を差し引いた値です。
フックのロープ掛本数は、巻上げロープ(φ20) 1本当り6.5tとして定めて下さい。
(20tフック：0.40t, 6.5tフック：0.33t)
- 作業を行う場合には、必ずクローラを拡張しハイガントリにして下さい。

