

LYNX 160

型式名 RK160-3

シティコンシャスクレーン

最大定格総荷重 16t×3.0m

■クレーン部主要諸元

●クレーン性能		
最大定格総荷重	6.7mブーム	16,000kg×3.0m(6本掛)
	11.3mブーム	12,000kg×4.0m(6本掛)
	15.9mブーム	9,000kg×4.0m(4本掛)
	20.4mブーム	7,000kg×5.0m(4本掛)
	25.0mブーム	5,000kg×5.0m(4本掛)
	5.5mジブ(最大)	2,000kg(1本掛)
	補助シーブ(最大)	2,900kg(1本掛)
主ブーム長さ	6.7m~25.0m	
ジブ長さ	5.5m	
フック最大地上揚程	主フック	25.7m
	補助フック	26.1m
最大作業半径	ブーム	22.7m
巻上ロープ速度	主巻	98m/min(4層目)
	補助巻	85m/min(2層目)
ブーム伸長速度	60 sec/18.3m	
ブーム上げ速度	39 sec/9°~80°	
旋回速度	2.8min ⁻¹ {2.8rpm}	
●クレーン部主要機構		
主ブーム形式	箱型5段式、2・3段同時、4・5段同時伸縮 ワイヤロープ併用油圧伸縮式	
ジブ形式	横抱き格納、下方張り出しツイストジブ 圧縮トラス1段 5°、17°、30° 3段傾斜式	
ブーム起状装置	複動油圧シリンダ直押し(2本)	
巻上装置	油圧モータ駆動平歯車減速式、 自動ブレーキ・フリーフォール付、独立ウインチ2基	
旋回装置	油圧モータ駆動遊星歯車減速機、ネガブレーキ付	
アウトリガ	形式	全油圧式H型
	張出幅	5.1m/4.8m/4.2m/3.2m/1.825m
●ワイヤロープ		
主巻用	IWRC 6×Fi(29) φ14mm×135m	
補助巻用	IWRC 6×Fi(29)(STD)、4×F(40)(OPT) φ14mm×65m	
●油圧装置		
油圧ポンプ形式	2連可変プランジャ+3連ギヤ	
作動油タンク容量	260ℓ	
●安全装置		
過負荷防止装置(自動停止)、過巻防止装置(自動停止)、旋回領域制限装置、作業領域制限装置、アウトリガ張出幅自動検出装置、作業用補助ブレーキ、旋回警告灯、乗降遮断式レバーロック、チェック&セイフティモニタ、玉掛ワイヤ外れ止め装置、油圧安全弁、ブーム伸縮保安装置、ブーム伸縮順序誤動作防止装置(誤動作自動停止)、ブーム起伏保安装置、巻上保安装置、フリーフォールインターロック装置、アウトリガ保安装置		

■キャリア部主要諸元

●キャリア性能		
最高走行速度	49km/h	
登坂能力	tanθ 0.6(31°)	
最小回転半径	2輪操向	8.6m
	4輪操向	4.8m
エンジン	型式	三菱6D16-TE1
	種類	水冷4サイクル6気筒、ターボ付直接噴出式ディーゼル
	総排気量	7,545c.c.
	最大出力	136kW/2,800min ⁻¹ {185PS/2,800rpm}
	最大トルク	628N·m/1,600min ⁻¹ {64kgf·m/1,600rpm}
●キャリア主要機構		
走行駆動方式	4輪駆動(4×4)/2輪駆動(4×2)切換式	
変速機型式	3要素1段2相、 手動および自動変速切換式 前進3段・後進1段(High/Low切換付)	
減速機形式	車軸2段減速式	
車軸および懸架方式	全浮動式	
ステアリング	形式	全油圧パワーステアリング 非常用ステアリング装置・逆ステアリング補正装置付
	モード	ノーマル(前2輪)、クランプ(4輪)、クラブ(4輪)、リヤ(後2輪)
ブレーキ型式	主ブレーキ	空気・油圧複合式ブレーキ、ディスク式4輪制動
	補助ブレーキ	トルコンロックアップ運動排気ブレーキ
	駐車ブレーキ	推進軸制御内部拡張式、作業用補助制動装置付
タイヤサイズ	STD:325/95R24 161E ROAD OPT:13.00R24☆☆(OR)	
燃料タンク容量	250ℓ	
●安全装置		
非常用ステアリング装置、リヤステオートロック、サスペンションロック装置、エンジンオーバーラン警報装置、チェック&セイフティモニタ、後進ボイスアラーム、左折ボイスアラーム		
●走行時寸法		
全長	8,140mm	
全幅	2,200mm	
全高	STDタイヤ:3,125mm OPTタイヤ:3,140mm	
ホイールベース	2,950mm	
トレッド	1,810mm	
フロントオーバーハング	1,500mm	
リヤオーバーハング	1,890mm	
●車両総重量		
全重量	STDタイヤ:19,535kg OPTタイヤ:19,595kg	
前軸重	STDタイヤ: 9,620kg OPTタイヤ: 9,650kg	
後軸重	STDタイヤ: 9,915kg OPTタイヤ: 9,945kg	
●乗車定員		
	1名	

単位は国際単位系のSI単位表示で{|}内は従来表示です

●ジブ/アウトリガ使用時

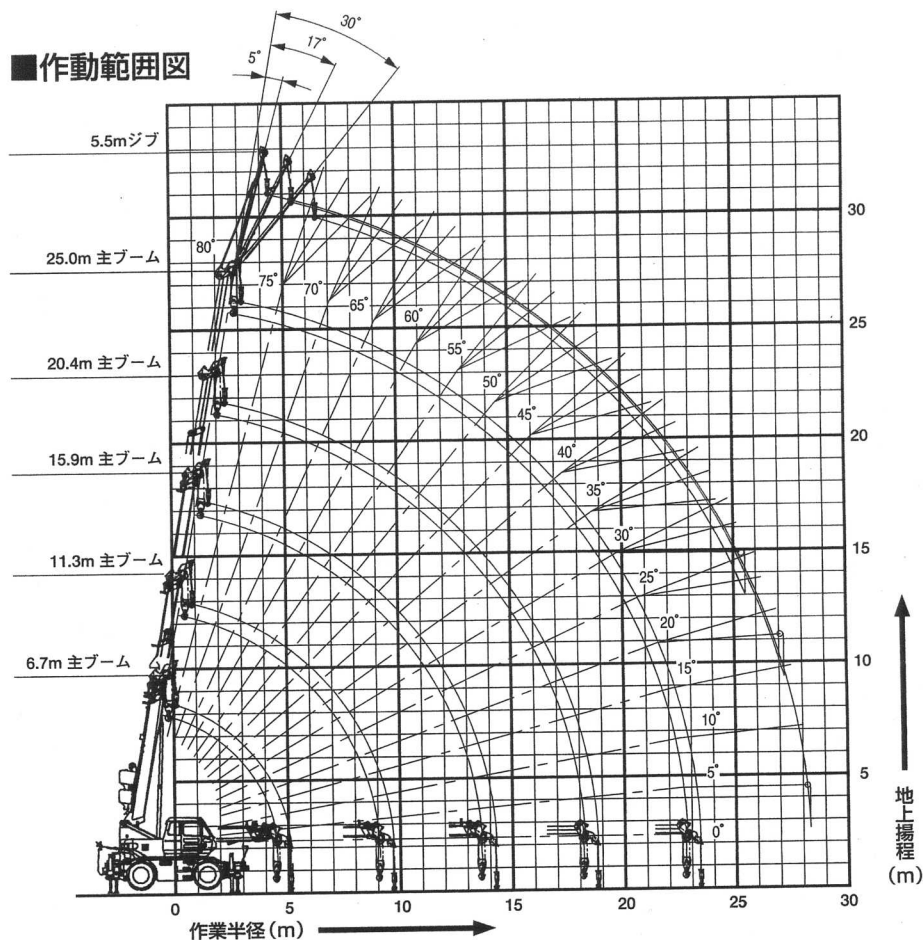
アウトリガ最大(5.1m)張出(全周)						
5.5mジブ						
ジブ角度 ブーム角度	5°		17°		30°	
	作業半径 (m)	定格 総荷重	作業半径 (m)	定格 総荷重	作業半径 (m)	定格 総荷重
80.0°	4.7	2.00	5.9	1.50	6.8	1.20
75.0°	7.6	2.00	8.6	1.50	9.4	1.20
70.0°	10.3	2.00	11.2	1.50	11.8	1.20
65.0°	12.7	1.62	13.4	1.25	14.1	1.12
60.0°	14.9	1.35	15.7	1.09	16.3	1.02
55.0°	17.0	1.15	17.6	0.98	18.3	0.91
50.0°	19.0	1.00	19.6	0.87	20.1	0.82
45.0°	20.8	0.87	21.4	0.78	21.8	0.75
40.0°	22.5	0.75	22.9	0.70	23.1	0.68
35.0°	23.9	0.65	24.3	0.62	24.4	0.60
30.0°	25.2	0.56	25.4	0.54	25.4	0.52
25.0°	26.2	0.48	26.4	0.46		
20.0°	27.1	0.41	27.1	0.38		
15.0°	27.7	0.35				
10.0°	28.0	0.30				
5.0°	28.3	0.25				
最小ブーム角度	5°		20°		30°	

アウトリガ中間(4.8m)張出(側方)						
5.5mジブ						
ジブ角度 ブーム角度	5°		17°		30°	
	作業半径 (m)	定格 総荷重	作業半径 (m)	定格 総荷重	作業半径 (m)	定格 総荷重
80.0°	4.7	2.00	5.9	1.50	6.8	1.20
75.0°	7.6	2.00	8.6	1.50	9.4	1.20
70.0°	10.3	2.00	11.2	1.50	11.8	1.20
65.0°	12.7	1.62	13.4	1.25	14.1	1.12
60.0°	14.9	1.35	15.7	1.09	16.3	1.02
55.0°	17.0	1.15	17.6	0.98	18.3	0.91
50.0°	19.0	1.00	19.6	0.87	20.1	0.82
45.0°	20.8	0.85	21.4	0.76	21.8	0.73
40.0°	22.5	0.70	22.9	0.66	23.1	0.63
35.0°	23.9	0.58	24.3	0.55	24.4	0.53
30.0°	25.2	0.47	25.4	0.45	25.4	0.41
25.0°	26.2	0.38	26.4	0.33		
20.0°	27.1	0.27				
最小ブーム角度	20°		25°		30°	

アウトリガ中間(4.2m)張出(側方)						
5.5mジブ						
ジブ角度 ブーム角度	5°		17°		30°	
	作業半径 (m)	定格 総荷重	作業半径 (m)	定格 総荷重	作業半径 (m)	定格 総荷重
80.0°	4.7	2.00	5.9	1.50	6.8	1.20
75.0°	7.6	2.00	8.6	1.50	9.4	1.20
70.0°	10.3	2.00	11.2	1.50	11.8	1.20
65.0°	12.7	1.60	13.4	1.25	14.0	1.06
60.0°	14.9	1.32	15.7	1.09	16.3	0.94
55.0°	17.0	1.07	17.6	0.93	18.3	0.82
50.0°	19.0	0.85	19.6	0.78	20.1	0.69
45.0°	20.8	0.65	21.4	0.63	21.7	0.57
40.0°	22.5	0.50	22.9	0.49	23.1	0.45
35.0°	23.9	0.35	24.3	0.35	24.4	0.32
30.0°	25.2	0.25				
最小ブーム角度	30°		35°		35°	

アウトリガ中間(3.2m)張出(側方)						
5.5mジブ						
ジブ角度 ブーム角度	5°		17°		30°	
	作業半径 (m)	定格 総荷重	作業半径 (m)	定格 総荷重	作業半径 (m)	定格 総荷重
80.0°	4.7	2.00	5.9	1.50	6.8	1.20
75.0°	7.6	2.00	8.6	1.50	9.4	1.20
70.0°	10.3	2.00	11.2	1.50	11.8	1.20
65.0°	12.7	1.50	13.3	1.15	14.0	1.00
60.0°	14.7	0.98	15.5	0.84	16.3	0.78
55.0°	16.7	0.65	17.5	0.58	18.3	0.56
50.0°	18.8	0.43	19.5	0.40	20.1	0.37
45.0°	20.6	0.22				
最小ブーム角度	45°		50°		50°	

■作動範囲図



(注) 本図はブームおよびジブのたわみを含んでいません。

■定格総荷重表 (単位:t)

●主ブーム/アウトリガ使用時

ブーム長さ 作業半径(m)	アウトリガ最大(5.1m)張出(全周)					アウトリガ中間(4.8m)張出(側方)					アウトリガ中間(4.2m)張出(側方)					アウトリガ中間(3.2m)張出(側方)					アウトリガ最小(1.825m)張出(側方)					
	6.7	11.3	15.9	20.4	25.0	6.7	11.3	15.9	20.4	25.0	6.7	11.3	15.9	20.4	25.0	6.7	11.3	15.9	20.4	25.0	6.7	11.3	15.9	20.4	25.0	
2.5	16.00	12.00	9.00	7.00		16.00	12.00	9.00	7.00		16.00	12.00	9.00	7.00		16.00	12.00	9.00	7.00		7.75	7.80	7.80	7.00		
3.0	16.00	12.00	9.00	7.00		16.00	12.00	9.00	7.00		16.00	12.00	9.00	7.00		13.00	12.00	9.00	7.00		5.55	5.60	5.60	6.10		
3.5	14.00	12.00	9.00	7.00	5.00	14.00	12.00	9.00	7.00	5.00	14.00	12.00	9.00	7.00	5.00	10.00	10.00	9.00	7.00	5.00	4.20	4.30	4.25	4.70	4.70	
4.0	12.50	12.00	9.00	7.00	5.00	12.50	12.00	9.00	7.00	5.00	12.50	12.00	9.00	7.00	5.00	7.70	7.80	7.20	7.00	5.00	3.30	3.40	3.35	3.70	3.80	
4.5	11.50	11.10	8.50	7.00	5.00	11.50	11.10	8.50	7.00	5.00	11.20	10.55	8.30	7.00	5.00	5.40	6.20	6.10	6.45	5.00	2.65	2.70	2.70	3.00	3.10	
5.0		10.25	8.05	7.00	5.00		10.15	8.05	7.00	5.00		9.15	7.65	7.00	5.00		5.10	5.00	5.30	5.00		2.20	2.25	2.55	2.65	
5.5		9.40	7.60	6.60	4.75		9.10	7.60	6.60	4.75		7.75	6.95	6.55	4.75		4.30	4.20	4.50	4.70		1.80	1.85	2.10	2.25	
6.0		8.55	7.15	6.20	4.55		8.05	7.10	6.20	4.55		6.55	6.30	6.10	4.55		3.60	3.60	3.85	4.05		1.50	1.55	1.80	1.90	
6.5		7.70	6.70	5.80	4.35		7.00	6.60	5.80	4.35		5.65	5.60	5.70	4.35		3.10	3.10	3.35	3.55		1.25	1.30	1.55	1.65	
7.0		6.85	6.20	5.50	4.15		6.20	6.05	5.50	4.15		4.90	4.95	5.25	4.15		2.70	2.70	2.95	3.10		1.05	1.05	1.30	1.45	
7.5		6.00	5.70	5.15	3.90		5.40	5.45	5.15	3.90		4.30	4.40	4.70	3.90		2.40	2.35	2.60	2.80		0.85	0.85	1.15	1.30	
8.0		5.30	5.20	4.85	3.70		4.75	4.80	4.80	3.70		3.80	3.85	4.20	3.70		2.10	2.05	2.30	2.50		0.70	0.70	0.95	1.10	
9.0		4.25	4.25	4.30	3.30		3.80	3.85	4.10	3.30		3.05	3.10	3.40	3.30		1.65	1.60	1.85	2.00			0.45	0.70	0.85	
10.0			3.50	3.75	3.00			3.15	3.45	3.00			2.50	2.80	2.90			1.25	1.50	1.65			0.30	0.50	0.65	
11.0			2.90	3.20	2.70			2.60	2.90	2.70			2.05	2.35	2.50			1.00	1.20	1.35			(9.5m)	0.29	0.50	
12.0			2.45	2.75	2.50			2.20	2.45	2.45			1.70	1.95	2.15			0.80	1.00	1.15					0.30	
13.0			2.05	2.35	2.30			1.85	2.10	2.20			1.40	1.65	1.85			0.63	0.80	0.95						
14.0			1.85	2.05	2.10			1.70	1.80	1.95			1.25	1.45	1.60			0.50	0.65	0.80						
15.0			(13.6m)	1.75	1.90			(13.6m)	1.55	1.70			(13.6m)	1.20	1.40			(13.6m)	0.55	0.65						
16.0				1.50	1.70				1.35	1.50				1.00	1.20				0.40	0.55						
17.0				1.32	1.50				1.15	1.30				0.80	1.00					0.45						
18.0				1.15	1.30				0.95	1.15				0.65	0.85					0.35						
19.0				1.15	1.15				0.90	1.00				0.60	0.70											
20.0				(18.1m)	1.00				(18.1m)	0.85				(18.1m)	0.60											
21.0					0.90					0.75					0.50											
22.0					0.80					0.65					0.40											
22.7					0.74					0.60					0.35											
最小ブーム角度	0°	0°	0°	0°	0°	0°	0°	0°	0°	0°	0°	0°	0°	0°	0°	0°	0°	0°	0°	29°	37°	0°	29°	45°	52°	57°

●主ブーム/アウトリガ不使用時

ブーム長さ 作業半径(m)	定置ぶり								走行ぶり (2km/h以下)								ブーム長さ 作業半径(m)
	全周				前方				全周				前方				
	6.7	11.3	15.9	20.4	6.7	11.3	15.9	20.4	6.7	11.3	15.9	20.4	6.7	11.3	15.9	20.4	
3.0	4.40	4.50	4.65	5.00	9.50	9.50	8.50	6.50	4.35	4.40	4.45	3.00	7.00	7.20	6.50	6.00	3.0
3.5	3.50	3.65	3.70	4.00	8.30	8.30	8.30	6.50	3.30	3.35	3.60	3.00	6.15	6.30	5.75	6.00	3.5
4.0	2.80	2.90	3.00	3.30	7.30	7.30	7.30	6.50	2.60	2.65	2.85	3.00	5.40	5.60	5.00	5.60	4.0
4.5	2.20	2.40	2.45	2.75	6.60	6.40	6.60	6.50	2.10	2.10	2.30	2.50	4.75	4.70	4.15	4.80	4.5
5.0		1.90	2.00	2.30		5.45	5.65	5.35		1.75	1.90	2.10		3.90	3.50	4.10	5.0
5.5		1.60	1.65	2.00		4.60	4.70	4.45		1.45	1.55	1.80		3.30	3.00	3.50	5.5
6.0		1.30	1.35	1.70		3.95	4.00	3.90		1.20	1.30	1.50		2.80	2.65	3.00	6.0
6.5		1.05	1.10	1.40		3.40	3.50	3.60		1.00	1.10	1.30		2.40	2.30	2.60	6.5
7.0		0.85	0.90	1.20		3.00	3.00	3.25		0.80	0.90	1.10		2.10	2.00	2.30	7.0
7.5		0.65	0.70	1.00		2.60	2.70	2.95		0.65	0.70	0.90		1.85	1.80	2.05	7.5
8.0		0.50	0.50	0.80		2.30	2.30	2.65		0.50	0.50	0.77		1.60	1.65	1.80	8.0
9.0				0.55		1.80	1.85	2.15				0.50		1.30	1.30	1.50	9.0
10.0				0.35			1.50	1.75				0.30			1.00	1.20	10.0
11.0							1.20	1.45						0.70	1.00	11.0	
12.0							0.95	1.20						0.55	0.80	12.0	
13.0							0.75	1.00						0.40	0.65	13.0	
14.0								0.80							0.55	14.0	
15.0								0.65							0.45	15.0	
16.0								0.50							0.35	16.0	
17.0								0.35							0.30	17.0	
最小ブーム角度	0°	29°	48°	55°	0°	11°	19°	22°	0°	29°	48°	55°	0°	11°	19°	22°	最小ブーム角度

■外形寸法図 (単位:mm)

縮尺=約1/100

